

# Revestimento vegetal de taludes

## Muros verdes

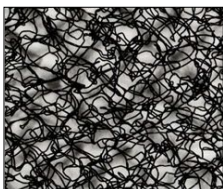
Os muros vegetalizados são maciços de inertes e terra reforçados com geosintéticos ou malha galvanizada em gabião, que permite reter o solo e que permite através da técnica de hidrossementeira e dos aditivos estabelecer um revestimento vegetal nas condições mais adversas.

Os taludes de corte e aterro resultantes da construção de estradas, aeroportos, indústrias e outros empreendimentos necessitam, além da drenagem, ser protegidos de maneira eficiente para evitar a formação de focos erosivos e deslizamentos.

É importante salientar que a vegetação exerce papel fundamental na estabilidade do talude. Com a utilização de diferentes espécies, a proteção atinge maior profundidade no solo, garantindo maior estabilidade.



Hidrossementeira



Geomalha volumetrica



Geocelulas



## Geosintéticos

Os geosintéticos surgiram como resposta a vários problemas tradicionais da engenharia civil, tais como a estabilização e reforço de solos moles, a drenagem de solos e a impermeabilização de, por exemplo, reservatórios de água ou depósitos de produtos contaminantes.

Esta nova família de produtos é uma resposta eficiente e economicamente atractiva que oferece quando necessário, uma alta resistência mecânica, estabilidade química, e uma série de outras propriedades que a engenharia há tempos procurava.

Os materiais sintéticos, ao serem fabricados industrialmente, podem ter as suas propriedades físicas e químicas adaptadas às aplicações para as quais são produzidos e - muito importante - a um custo atractivo, seja no valor inicial de aquisição ou indiretamente pela durabilidade maior do que a dos produtos alternativos.



### Malha volumetrica tridimensional

Dimensões (m)	Altura (cm)	apresent
2X25	2	rolo

### Geocelulas

Painel (m)	Altura (mm)	Dimensão célula (cm)
2,55X6,20	75-100-150-200	20X20
2,55X12,40		40X40



### Gabiões - Colchões

Dimensões (m)	Malha 5x7-2 mm	Malha 8x10-2,7 mm	Malha 8x10-2,7/3,7 mm
	Kilos/und.	Kilos/und.	PVC Kilos/und.
4X2x0,3	25	32	39
3X2X0,3	20	24	30
4X2X0,2	23		
3X2X0,2	18		

### Gabiões

Dimensões (m.)	Malha 5x7-2mm kgs/und.	Malha 8x10-2,7 mm kgs/und.	Malha 9x10-2,7/3,7 mm - PVC kgs/und.
2X1X0,5	9	11,5	14,5
3X1X0,5	12,4	15,5	20
4X1X0,5	16	19	26,5
2X1X1	12,5	15,8	20,5
3X1X1	16,8	20,8	28,5
4X1X1	22	25,8	37
3X1,5X1	22	26,5	38,5